

Hea klient.

Täname, et olete ostnud LRP Deep Blue 340 mudelkaatri.

Kaater on mõeldud kasutamiseks ainult mageveekogudes! Soolases vees kasutamine põhjustab kontaktide ja mehaanika tugevat oksüdeerumist ja võib lõppeda kaatri kasutuskõlbmatuks muutumisega.

Tegu ei ole mänguasjaga. Täpsemad ohutus- ja käitlusnõuded leiate tootja kasutusjuhendist.

Kaater on pakendit avades valmis kasutamiseks. Laadige vaid aku, lisage juhtpulti patareid(pakendis kaasas) ning tutvuge hoolikalt selle juhendiga.

Meelespea enne kasutamist:

1. Kontrollige et kaatril ei oleks nähtavaid kahjustusi. Vigastuse leidmise korral vahetage detail või pöörduge abi saamiseks Hobimaailma (Paldiski mnt 102).
2. Veenduge et juhtpulti patareides oleks piisavalt voolu. Liigselt tühjenenud patareide puhul vilgub indikaator tuli ka peale side loomist edasi.
3. Veenduge et kasutamiseks on piisavalt ruumi.
4. Kaatril on eriline kaitsemehanism, mis ei lase seda ilma vette asetamata sisse lülitada. Juhul kui kaater ei ole vees ei tööta üksi selle funktsioon.
5. Vältige juhtpulti leviulatusest(50m) väljumist. Juhul kui märkate häireid juhtimispuuldi töös pöörduge koheselt tagasi kalda poole.
6. Kaatril on (kaitse)süsteem ümbermineku puhuks. Ümberminemise korral lülitage korraks tagurpidikäiku ja seejärel koheselt täisgaasi.
7. Vältige kaatri pikemaks ajaks tugevase päikesevalgusesse jätmist, sest värv ei ole UV kindel.

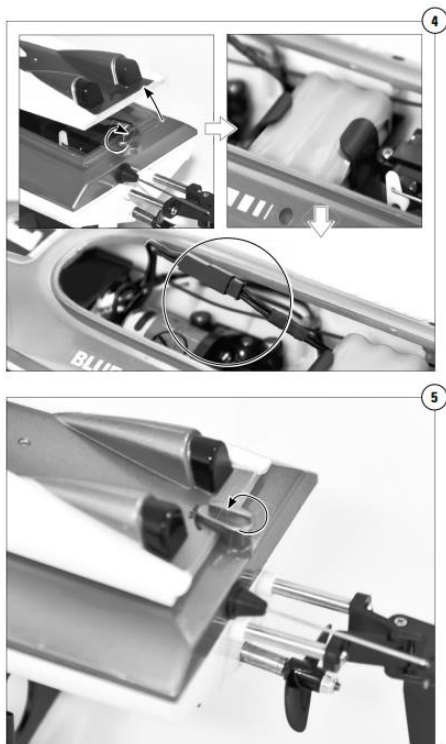
Kasutamine:

1. Laadige aku ja paigaldage juhtpulti patarei kui seda veel teinud ei ole.
2. Paigaldage aku kaatri akupesase ja ühendage pistik.
NB! Kaatril ei ole eraldi toitelüliti! Lõpetades kasutamine ühendage aku alati lahti!
3. Lülitage sisse juhtimispuuldi
4. Sulgege kaatri kaas ja veenduge et see fikseerus korralikult.
5. Asetage kaater vette
6. Sõitke!
7. Juhul kui kaater kisub iseeneslikult häälestage vastavalt rooltrimmi vastassuunas.
8. Aku tühjenemisest annab märku kaatri äkiline peatumine. Viies gaasi hetkeks tagasi neutraalasendisse saate mootori taas sisse lülitada et tagasi kaldale sõita.

Aku laadimine

Ühendage laadija volvõrku ja seejärel akuga. Laadimisprotsess võtab aega 4 tundi. Jälgige et aku ei jääks laadima kauemaks kui 5 tundi, sest tegu ei ole automaatlaadijaga

NB! Akut ei tohi jätta järevalveta laadima!



Täiendavate küsimuste puhul pöörduge kõhlemata meie poole.

Hobimaailm

Paldiski mnt 102
Tallinn 13522, Eesti
+372 670 14 64
info@hobimaailm.ee
hobimaailm.ee
skype: hobimaailm.tallinn
facebook.com/hobimaailm